



## Elevatori a vuoto pneumatico

---

# Specifiche modello PVE37

Avp12\_20\_17 Versione 1.7 - 01/03/2016

### Contenuti

1. Specifiche tecniche.....	1
2. Posizionamento Testata .....	2
3. Spazio occupato e disponibile .....	3
4. Apertura porte piani superiori .....	4
5. Montaggio nel vano scale.....	5
6. Montaggio attraverso il soffitto.....	6

## 1. Specifiche tecniche

### **Posizionamento**

- ✓ “Head” (Turbine sistemate in testa al cilindro dell’ultimo piano)
- ✓ “Split” (Turbine sistemate altrove (anche a 10-11 m di distanza))

### **Testata**

### **Colori**

- ✓ Standard: Grigio grafite (RAL 7024), Bianco (RAL 9003)
- ✓ Opzionali: Grigio chiaro (RAL 7042), Nero intenso (RAL 9005), Beige perlato (RAL 7013)

### **Dimensione cilindri**

- ✓ Diametro esterno cilindri: 93,3 cm
- ✓ Altezza cilindro di base con porta: 234 cm( uno per ciascun piano)

### **Vincoli ambiente**

- ✓ Dislivello minimo tra i piani (da pavimento a pavimento): 234 cm
- ✓ Altezza minima soffitto ultimo piano (versione Head):275 cm
- ✓ Altezza minima soffitto ultimo piano (versione Split): 250 cm
- ✓ Corsa massima. (Dislivello tra piano di partenza e ultimo piano): Standard 10,60 m , Speciale 15,00 m.

### **Numero di fermate**

- ✓ Massimo 5 ( compresa quella di partenza)

### **Portata e velocità**

- ✓ 2 persone
- ✓ Carico nominale: 205 kg
- ✓ Velocità: 15 cm/sec (secondo direttiva macchine)

### **Alimentazione**

- ✓ Tensione:220V
- ✓ Corrente: 30 Amp (cavo AWG N° 10 ,6 mm<sup>2</sup>);
- ✓ Frequenza: 50/60 Hz
- ✓ Potenza: 5 Kw (5 turbine + circuiti elettrici)
- ✓ Si raccomanda vivamente uno stabilizzatore di tensione per evitare danni ai componenti elettrici.

### **Cabina**

- ✓ Altezza interna: 201 cm
- ✓ Larghezza entrata porta: 52,1 cm
- ✓ Diametro interno esclusi i montanti.82 cm
- ✓ Illuminazione e ventilazione automatiche
- ✓ Apertura porte sui piani: in linea con l’apertura della porta del piano di partenza o a 90, 180, 270 gradi
- ✓ Tutte le porte si aprono verso sinistra dall’interno della cabina
- ✓ Circuito elettrico di 24 Volt per tutti i comandi e controlli in cabina

### **Porte**

- ✓ 2 porte: porta esterna e porta interna di cabina  
Non richiede “uomo presente”, cioè non si deve tener premuto il tasto durante tutto il movimento

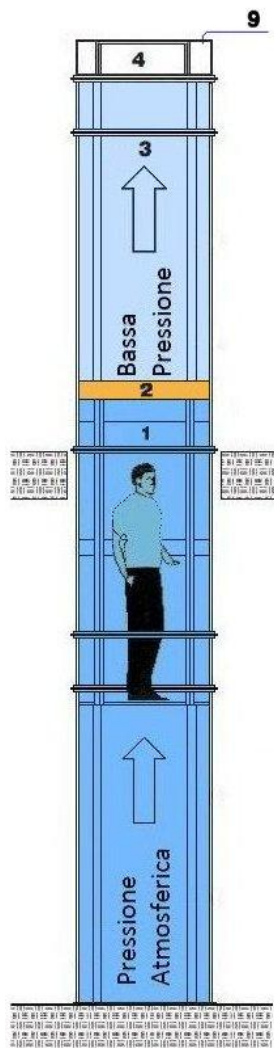
### **Sicurezza**

- ✓ Discesa automatica al piano di partenza a velocità di sicurezza in caso di interruzione della alimentazione elettrica.
- ✓ Freni di emergenza che bloccano l’ascensore entro 5 cm in caso di caduta libera dovuta a perdita improvvisa di depressione.
- ✓ Blocco elettromeccanico ad ogni piano.
- ✓ Sistema di allarme e telefono interni

### **Ambiente**

- ✓ Non serve la fossa né gradino d’accesso; l’elevatore viene appoggiato sul pavimento
- ✓ L’eventuale foro nel soffitto deve avere un diametro di 99 cm

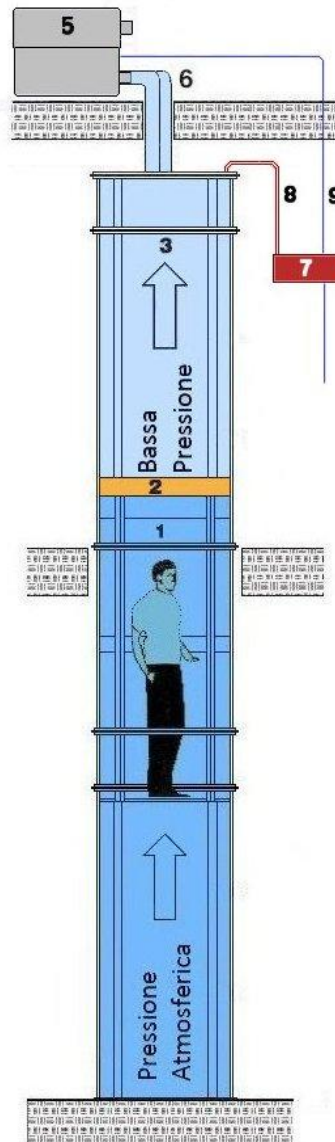
## 2. Posizionamento Testata



**HEAD**

La TESTATA con le turbine di aspirazione e il Pannello di Controllo è sistemata sulla sommità del cilindro dell'ultimo piano servito.

1. Zona a pressione atmosferica (sotto il disco di tenuta)
2. Disco di tenuta
3. Zona a bassa pressione (sopra il disco di tenuta)
4. Testata con Turbine e pannello di controllo



**SPLIT**

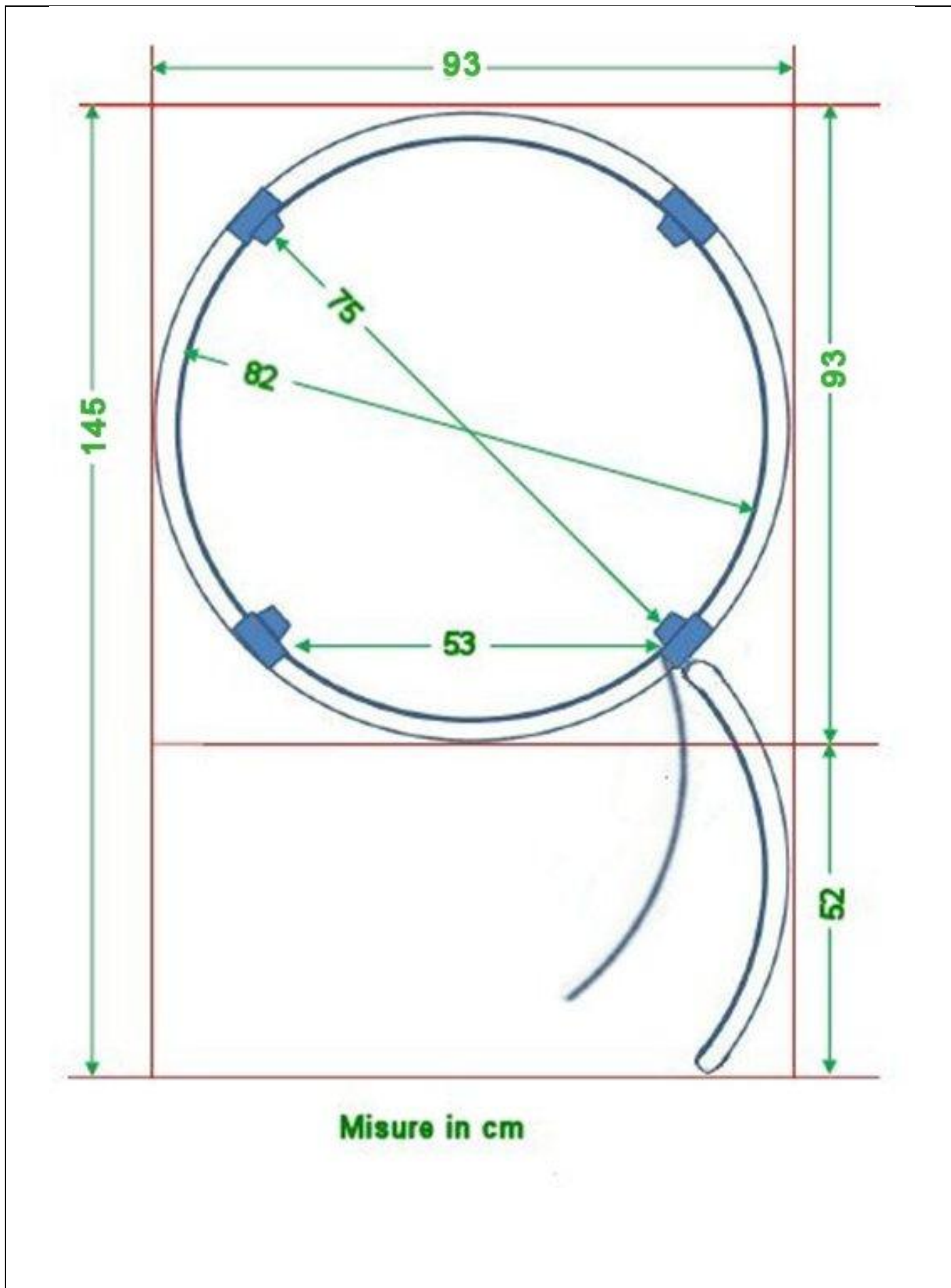
Il Box Turbine di aspirazione (77 x 47 x 68 cm) può essere collocato fino a oltre 10 m. di distanza (**anche all'esterno**) ed è collegato all'elevatore con due tubi (11 cm di diametro).

Il Pannello di Controllo (50 x 11 x 20 cm), può essere sistemato presso il Box Turbine (ma solo all'interno) o in testa o a fianco dell'elevatore

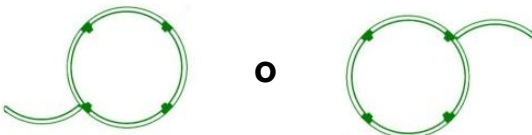
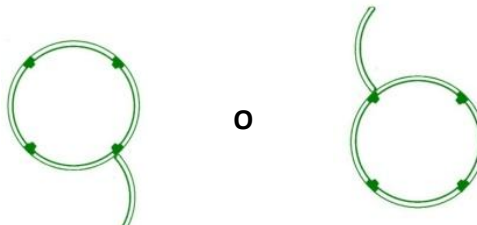
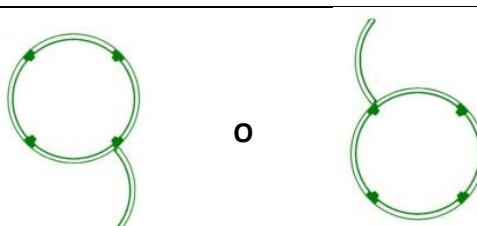
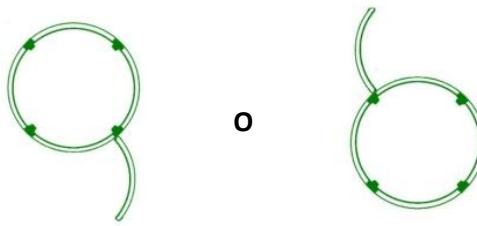
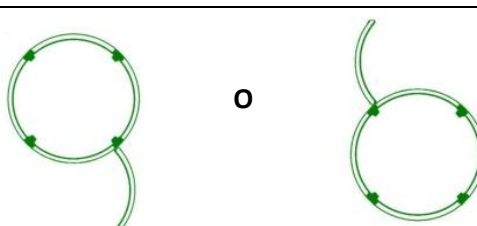

5. Box turbine di aspirazione
6. Tubi di collegamento
7. Pannello di controllo
8. Cavi segnali e comandi
9. Cavo di alimentazione

*Il posizionamento "Split" è consigliabile per eliminare il rumore generato dalle turbine specialmente quando l'ascensore è installato in un ambiente piccolo ma è necessario quando l'altezza del soffitto dell'ultimo piano è inferiore a 2,75 m. ma superiore a 2,50 m....*

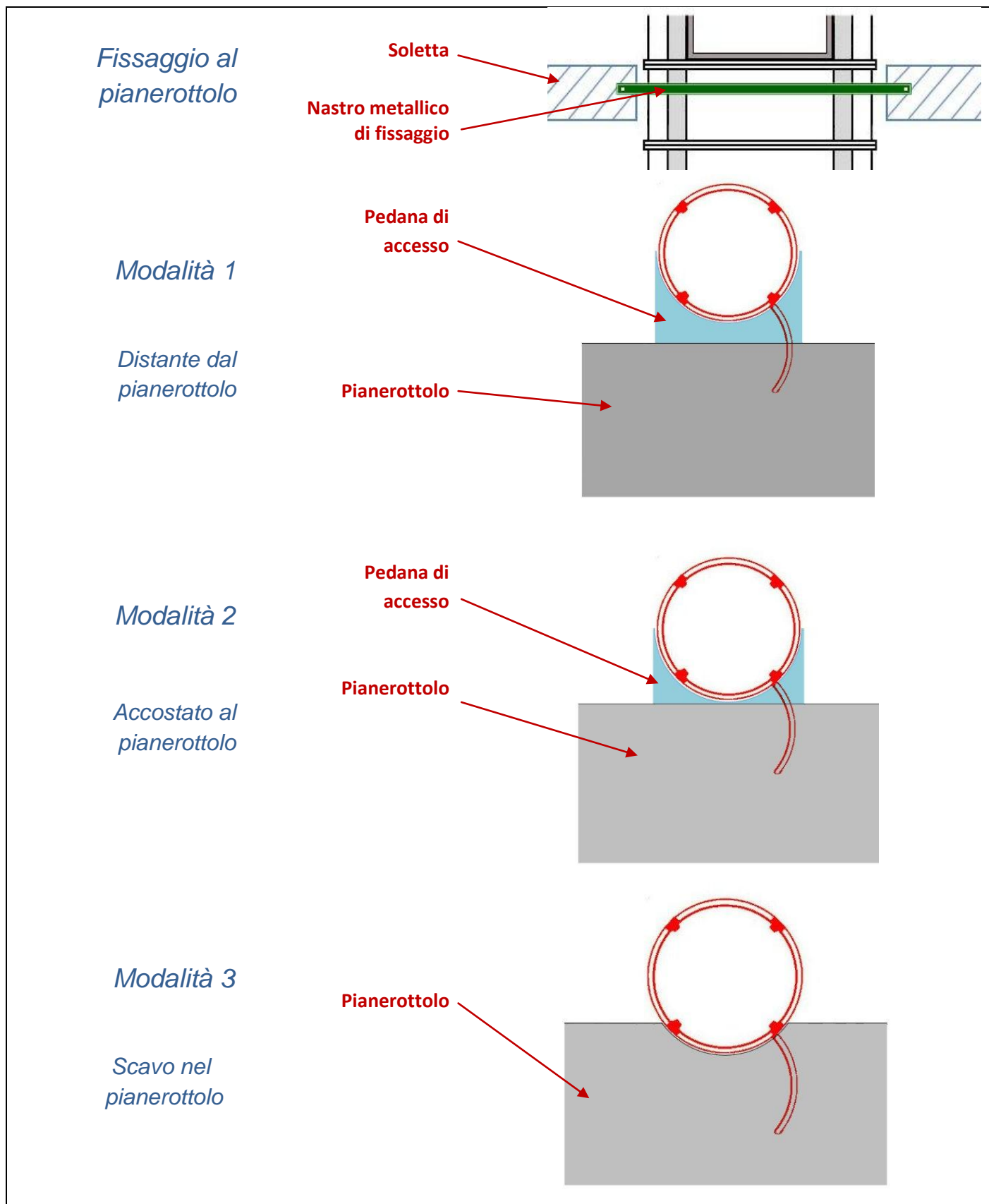
### 3. Spazio occupato e disponibile



#### 4. Apertura porte piani superiori

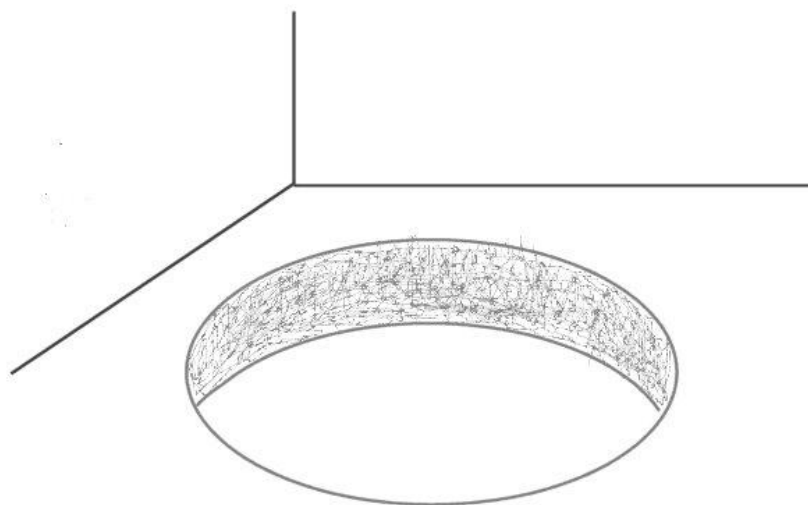
	Rotazione di 90 ° o rotazione di 270 ° La stessa per tutti i piani superiori	Nessuna rotazione o rotazione di 180 ° Anche diversa per ciascun piano superiore
P4		
P3		
P2		
P1		
P0		
	Se l'apertura della porta di un piano superiore è a 90° o 270°, deve essere la stessa per tutti i piani superiori.	L'apertura della porta può essere a 0° o a 180° per ogni piano superiore.

## 5. Montaggio nel vano scale



## 6. Montaggio attraverso il soffitto

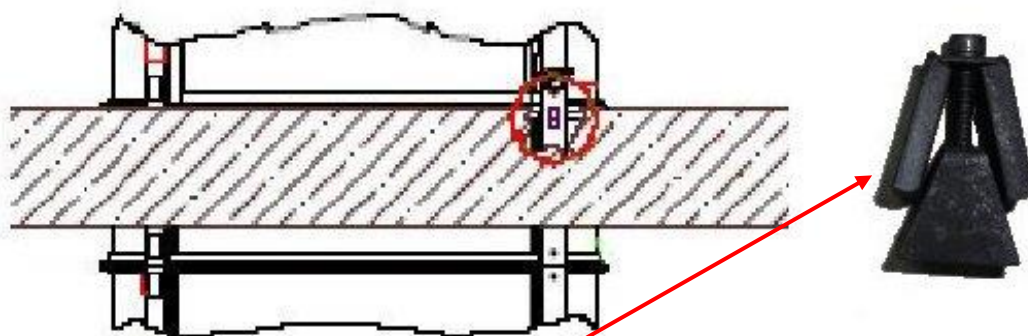
*Foro nel soffitto*



*Dimensioni e posizionamento*

Diametro del foro: 98-99 cm  
Distanza dalla pareti: 10 cm. minimo

*Fissaggio alla soletta*



Bloccaggio con 4 distanziatori a V tra soletta e montanti