



Elevatori a vuoto pneumatico

Specifiche modello PVE30

avp12_10_17 Versione 1.7 - 01/03/2016

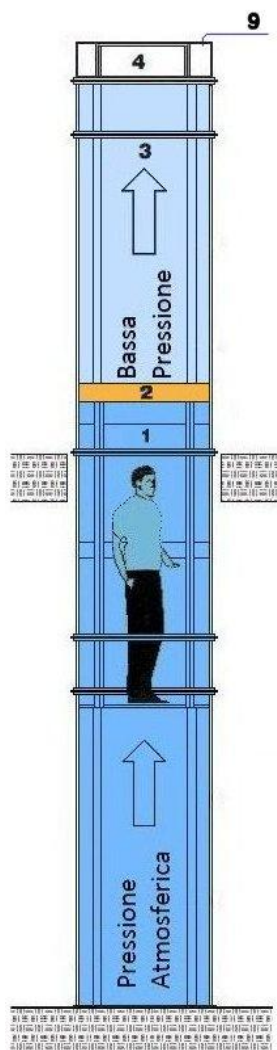
Contenuti

1	Specifiche tecniche	pag. 1
2	Posizionamento testata.....	pag. 2
3	Spazio occupato e disponibile.....	pag. 3
4	Montaggio nel vano scale.....	pag. 4
5	Montaggio attraverso il soffitto.....	pag. 5

1. Specifiche tecniche

Posizionamento Tesata	<ul style="list-style-type: none">✓ “Head” (Turbine sistemate in testa al cilindro dell’ultimo piano)✓ “Split” (Turbine sistemate altrove e collegate con due tubi)
Colori	<ul style="list-style-type: none">✓ Standard: Grigio grafite (RAL 7024), Bianco (RAL 9003).✓ Opzionali: Grigio chiaro (RAL 7042), Nero intenso (RAL 9005), Beige perlato (RAL 7013)
Dimensione cilindri	<ul style="list-style-type: none">✓ Diametro esterno cilindri: 75 cm✓ Altezza cilindro di base con porta: 234 cm (uno per ciascun piano)
Vincoli ambiente	<ul style="list-style-type: none">✓ Dislivello minimo tra i piani (da pavimento a pavimento): 234 cm✓ Altezza minima soffitto ultimo piano (versione Standard):275 cm✓ Altezza minima soffitto ultimo piano(versione Split): 250 cm✓ Corsa massima. (Dislivello tra piano di partenza e ultimo piano): Standard 10,50 m , Speciale 15,00 m
Numero di fermate	<ul style="list-style-type: none">✓ Da 2 a 5 (compresa quella di partenza)
Portata e velocità	<ul style="list-style-type: none">✓ 1 persona✓ Carico nominale: 158 kg✓ Velocità: 15 cm/sec (secondo direttiva macchine)
Alimentazione	<ul style="list-style-type: none">✓ Tensione:220V✓ Corrente: 25 Amp (cavo AWG N° 10 ,6 mm²);✓ Frequenza: 50/60 Hz✓ Potenza: 3 kW (3 turbine + circuiti elettrici)✓ Si raccomanda vivamente uno stabilizzatore di tensione per evitare danni ai componenti elettrici.
Cabina	<ul style="list-style-type: none">✓ Altezza interna: 201 cm✓ Larghezza entrata porta: 51 cm✓ Diametro interno esclusi i montanti 64 cm✓ Illuminazione e ventilazione automatiche✓ Apertura porte sui piani: in linea con quella del piano di partenza✓ Tutte le porte si aprono verso sinistra dall’interno della cabina✓ Circuito elettrico di 24 Volt per tutti comandi e controlli in cabina
Porte	<ul style="list-style-type: none">✓ 2 porte: porta esterna e porta interna di cabina. Non richiede “uomo presente”, cioè non si deve tener premuto il tasto durante tutto il movimento.
Sicurezza	<ul style="list-style-type: none">✓ Discesa automatica al piano di partenza a velocità di sicurezza in caso di interruzione della alimentazione elettrica✓ Freni di emergenza che bloccano l’ascensore entro 5 cm in caso di caduta libera dovuta a perdita improvvisa di depressione o ad evento catastrofico✓ Blocco elettromeccanico ad ogni piano✓ Sistema di allarme e telefono interni
Ambiente	<ul style="list-style-type: none">✓ Non serve la fossa né gradino d’accesso; l’elevatore viene semplicemente appoggiato sul pavimento✓ L’eventuale foro nel soffitto deve avere un diametro di 81 cm

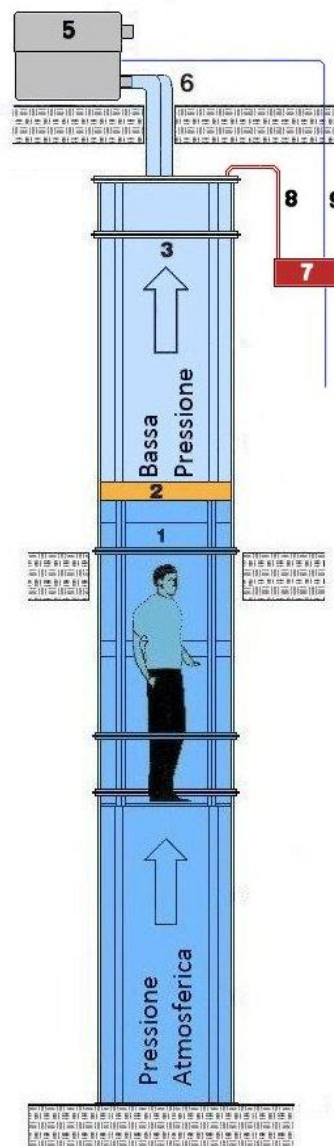
2. Posizionamento testata



HEAD

La TESTATA con le turbine di aspirazione e il Pannello di Controllo è sistemata sulla sommità del cilindro dell'ultimo piano servito.

1. Zona a pressione atmosferica (sotto il disco di tenuta)
2. Disco di tenuta
3. Zona a bassa pressione (sopra il disco di tenuta)
4. Testata con Turbine e pannello di controllo



SPLIT

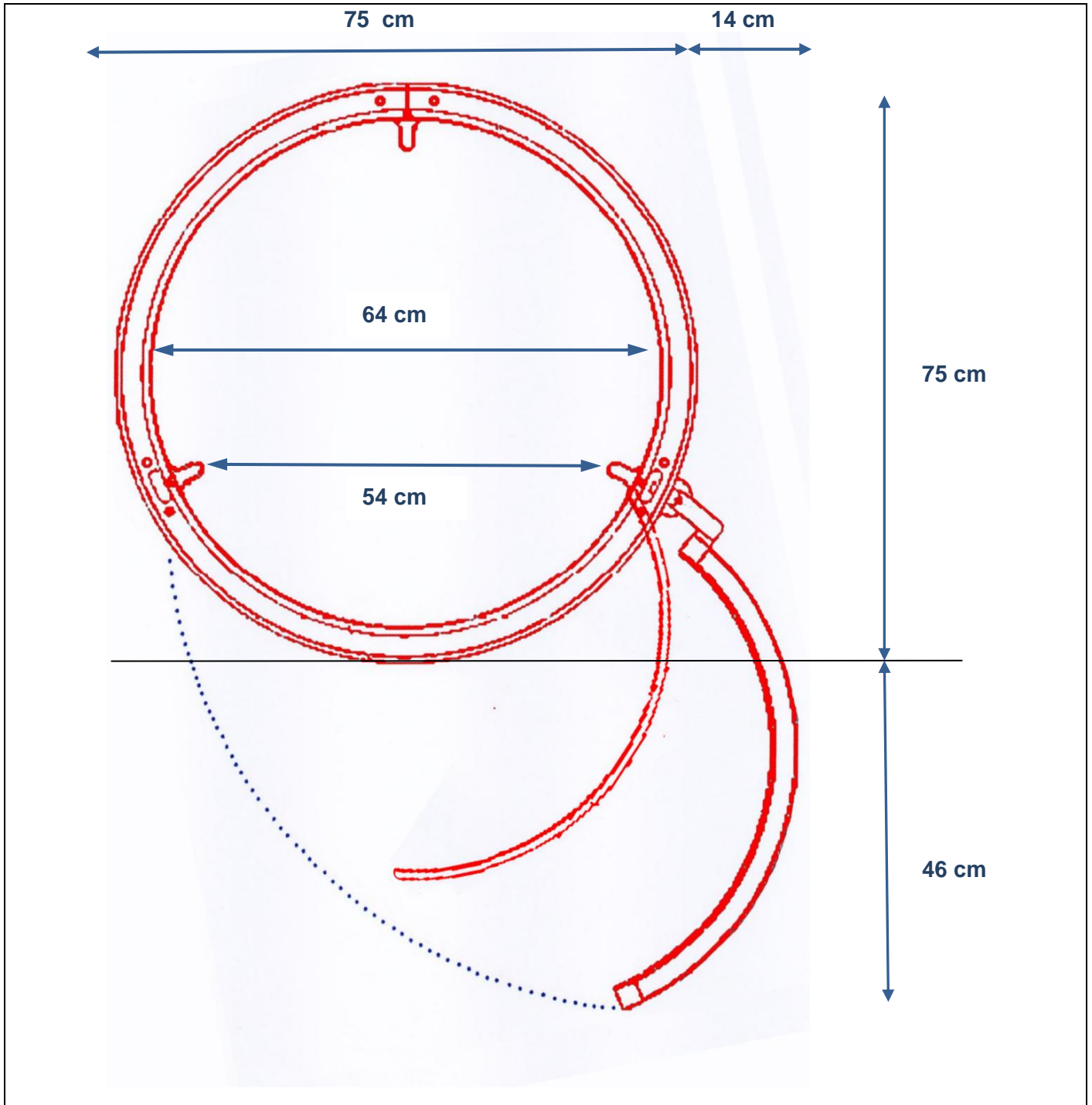
Il Box Turbine di aspirazione (77 x 47 x 68 cm) può essere collocato fino a oltre 10 m. di distanza (**anche all'esterno**) ed è collegato all'elevatore con due tubi (11 cm di diametro).

Il Pannello di Controllo (50 x 11 x 20 cm). può essere sistemato presso il Box Turbine (ma solo all'interno) o in testa o a fianco dell'elevatore

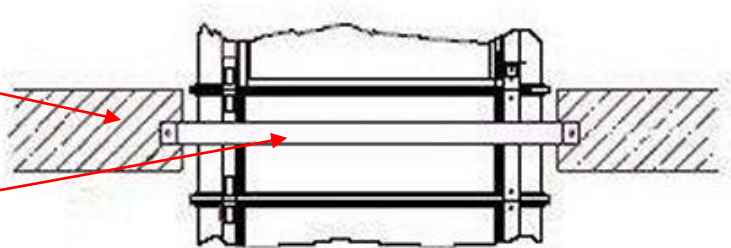
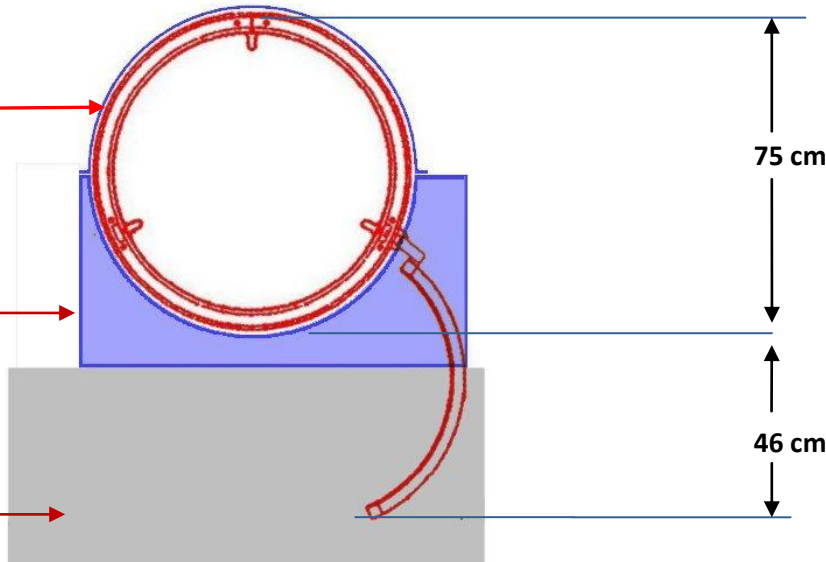
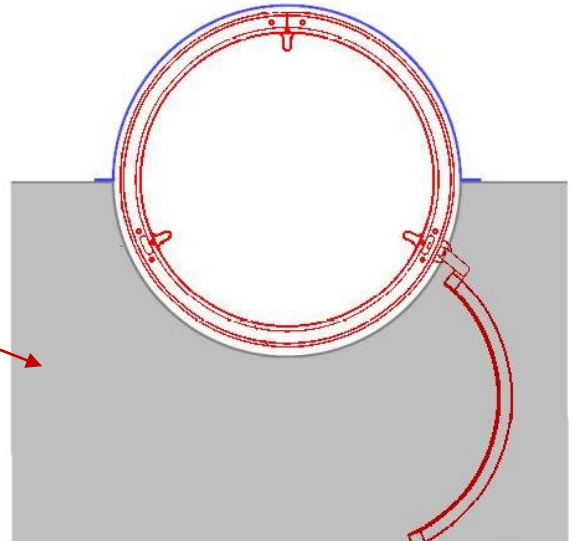
5. Box turbine di aspirazione
6. Tubi di collegamento
7. Pannello di controllo
8. Cavi segnali e comandi
9. Cavo di alimentazione

Il posizionamento "Split" è consigliabile per eliminare il rumore generato dalle turbine specialmente quando l'ascensore è installato in un ambiente piccolo ma è necessario quando l'altezza del soffitto dell'ultimo piano è inferiore a 2,75 m. ma superiore a 2,50 m..

3. Spazio occupato e disponibile



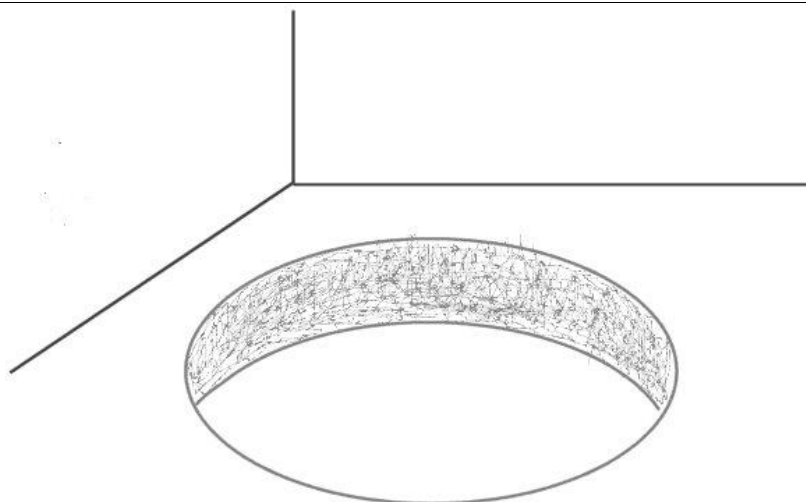
4. Montaggio nel vano scale

<p><i>Fissaggio alla balconata</i></p>	<p>Soletta</p> <p>Nastro Metallico di fissaggio</p> 
<p><i>Modalità 1 (pedana)</i></p>	<p>Nastro metallico di fissaggio</p> <p>Pedana di collegamento ascensore - pianerottolo</p> <p>Pianerottolo</p> <p>75 cm</p> <p>46 cm</p> 
<p><i>Modalità 2 (scavo pianerottolo)</i></p>	<p>Pianerottolo</p> 

5. Montaggio attraverso il soffitto

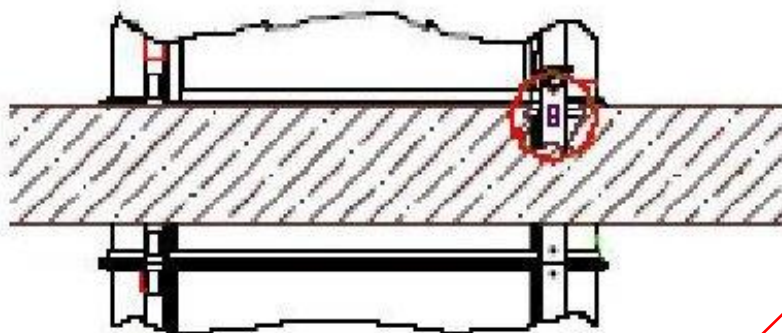
Foro nel soffitto

*Dimensioni e
posizionamento*



Diametro del foro: 80 cm
Distanza dalla pareti: 10 cm. minimo

*Fissaggio alla
soletta*



Bloccaggio con 3 distanziatori regolabili tra soletta e montanti