



Elevatori a vuoto pneumatico

Riepilogo Specifiche

Avp12_00_17 Versione 1.7 – 01/03/2016

Contenuti

1.	Specifiche comuni a tutti i modelli	pag. 1
2.	Specifiche di ciascun modello	pag. 1
3.	Posizionamento Testata	pag. 2
4.	Colori	pag. 3
5.	Apertura porte	pag. 4

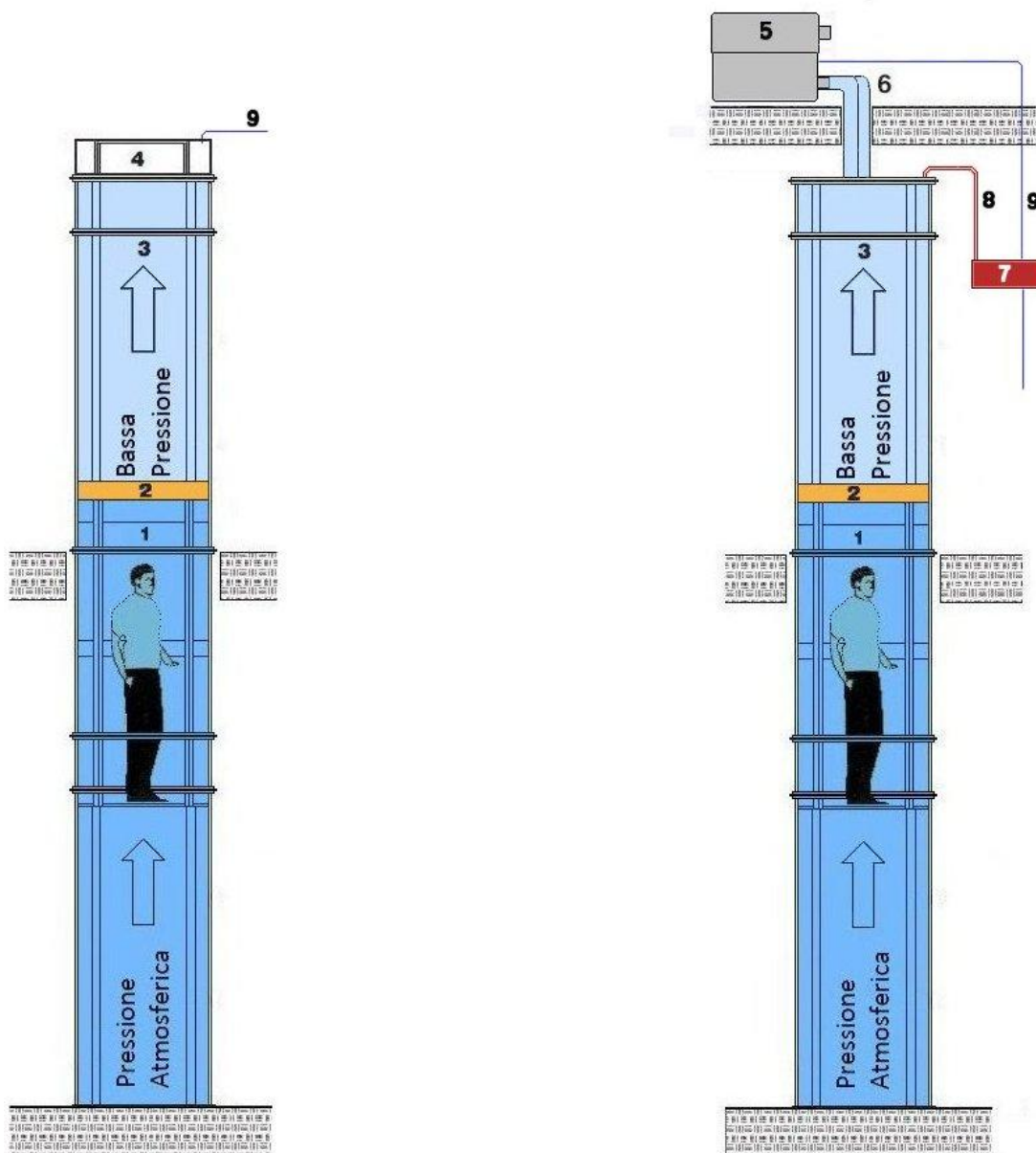
1. Specifiche comuni a tutti i modelli

Posizionamento Unità di aspirazione	“Head” (Turbine sistemate in cima al cilindro dell’ultimo piano) “Split” (Turbine sistemate altrove e collegate con due tubi all’ascensore)
Colori	“Standard” -> Grigio grafite(RAL 7024), Bianco (RAL 9003), “Opzionali” -> Grigio chiaro (RAL 7042), Nero (RAL 9005), Talpa (RAL 7013)
Numero di fermate (compresa quella del piano di partenza)	2, 3, 4, 5
Corsa massima (dislivello tra i pavimenti del piano terra e dell’ultimo piano)	Standard 10,60 m Speciale 15,00 m
Dislivello tra i piani (da pavimento a pavimento)	Minimo 2,34 m.
Altezza minima soffitto ultimo piano	Versione “Head” 2,75 m. Versione “Split” 2,50 m.
Altezza cilindri base	2,34 m.
Altezza max. ogni cilindro intermedio	2,00 m
Altezza interna cabina	2,01 m.
Porta esterna ed interna di cabina	Non si deve tener premuto il tasto durante tutto il movimento
Tensione	220 V monofase
Frequenza	50/60 Hz

2. Specifiche di ciascun modello

Modello ->	30	37	52
Diametro esterno	75,0 cm	93,3 cm	131,6 cm
Spazio davanti per apertura totale porta	47 cm	52 cm	79 cm
Larghezza entrata porta	51 cm.	52,1 cm.	81,3 cm.
Diametro interno (esclusi i montanti)	64 cm	82,0 cm	121 cm
Altezza interna cabina	200,7 cm	200,7 cm	200,7 cm
Portata (persone)	1	2	3 o carrozzina ed accompagnatore
Portata (Kg)	158 kg	205 kg	240 kg
Carrozzina standard disabili	NO	NO	SI
Sedile interno ribaltabile	NO	SI	NO
Corrente	25 A	30 A	35 A
Potenza richiesta	3 kW	5 kW	6 kW
Velocità	15 cm/sec	15 cm/sec	15 cm/sec
Apertura porte	Solo in linea con il piano terra	Anche in opposizione o a 90 o a 270°	Anche in opposizione

3. Posizionamento Testata



HEAD

La TESTATA con le turbine di aspirazione e il Pannello di Controllo è sistemata sulla sommità del cilindro dell'ultimo piano servito.

1. Zona a pressione atmosferica (sotto il disco di tenuta)
2. Disco di tenuta
3. Zona a bassa pressione (sopra il disco di tenuta)
4. Testata con Turbine e pannello di controllo

SPLIT

Il Box Turbine di aspirazione (77 x 47 x 68 cm) può essere collocato fino a oltre 10 m. di distanza (**anche all'esterno**) ed è collegato all'elevatore con due tubi (11 cm di diametro). Il Pannello di Controllo (50 x 11 x 20 cm). può essere sistemato presso il Box Turbine (ma solo all'interno) o in testa o a fianco dell'elevatore

5. Box turbine di aspirazione
6. Tubi di collegamento
7. Pannello di controllo
8. Cavi segnali e comandi
9. Cavo di alimentazione

Il posizionamento "Split" è consigliabile per eliminare il rumore generato dalle turbine specialmente quando l'ascensore è installato in un ambiente piccolo ma è necessario quando l'altezza del soffitto dell'ultimo piano è inferiore a 2,75 m. ma superiore a 2,50 m..

4. Colori

Colori standard



RAL 7024 - Grigio grafite



RAL 9003 - Bianco

Colori opzionali



RAL 7042 - Grigio chiaro



RAL 9005 - Nero



RAL 7013 - Talpa

5. Apertura porte dei piani superiori

	Mod. 30	Mod. 37		Mod. 37 e 52		
	0°	90°		270°	0°	180°
P4						
P3			o			
P2						
P1						
P0						
	L'apertura delle porte è sempre a 0 gradi	Se l'apertura della porta di un piano superiore è a 90° o 270°, deve essere la stessa per tutti i piani superiori.		L'apertura della porta può essere a 0° o a 180° per ogni piano superiore.		